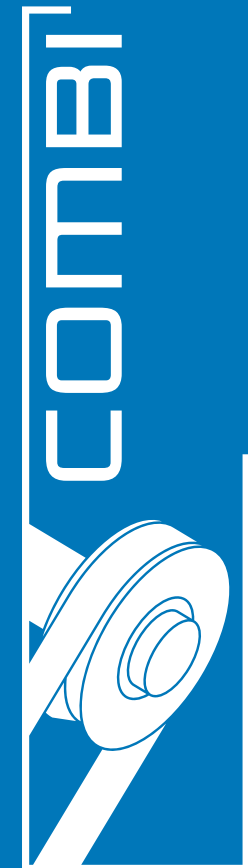
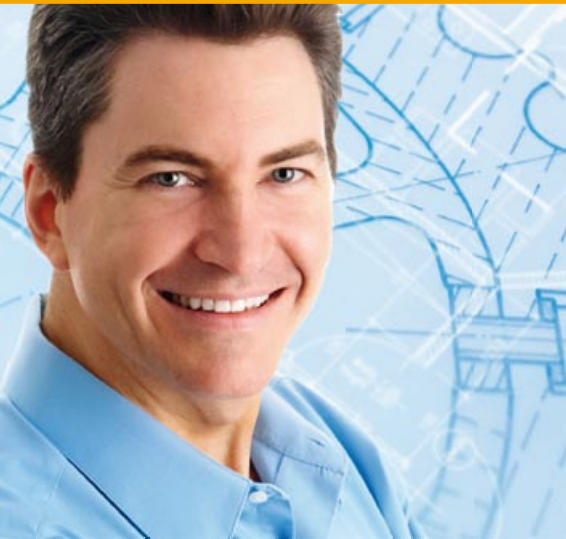


SCHRAUBENKOMPRESSOREN

Volumenstrom: 0,21 – 3,34 m³/min • 7 – 124 acfm



INTELLIGENTE DRUCKLUFT MADE IN GERMANY

ALMiG Kompressoren GmbH

Ein Name als Garant für Spitzentechnologie im Bereich der Druckluft. Die Firma ALMiG geht aus einem Traditionsunternehmen hervor, dessen Erzeugnisse in der Druckluftbranche seit jeher für Qualität, Innovation und Kundenbewusstsein stehen.

ALMiG ist ein sehr flexibles Unternehmen, das schnell auf die individuellen Kundenwünsche reagiert und dem Kunden als kompetenter Partner mit Rat und Tat zur Seite steht.

Als einer der führenden Systemanbieter in der Drucklufttechnologie sind für uns kontinuierliche Forschung und Entwicklung selbstverständlich und die Grundlage all unserer nach

- IRIS
 - ISO 9001: 2000
 - ISO 14001: 2004
- gefertigten Anlagen.

Sie erfüllen die Abnahmebedingungen gemäß:

- ISO 1217-3 Annex C-1996
- ASME
- OSHA

und entsprechen den CE-Richtlinien.

Selbst strengste Abnahmebedingungen wie:

- DET NORSE VERITAS
- GERMANISCHER LLOYD
- BUREAU VERITAS
- LLOYD'S REGISTER OF SHIPPING
- ABS

u.a. sind für uns eine Selbstverständlichkeit.

Unser Motto:

Wer aufgehört hat besser zu werden,
hat aufgehört gut zu sein!

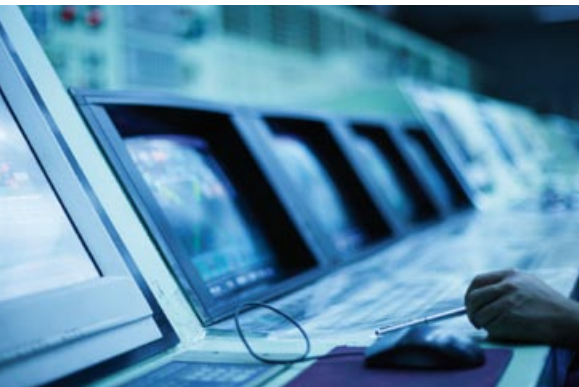
Saubere, trockene Druckluft direkt am Arbeitsplatz – dank dem 4-in-1-System!

■ hochwertige Druckluft –
günstig erzeugt

■ Variantenvielfalt durch
modularen Aufbau

■ anschlussfertig,
kompakt und leise

■ zuverlässige Technik,
bewährte Komponenten



INTELLIGENTES BAUKASTENSYSTEM



COMBI 2S - 7S
200 l Behälter



COMBI 6 - 15.1
270 l Behälter



COMBI 16 - 22
500 l Behälter





- Abscheidesystem** 1 höchste Druckluftqualität durch bewährte Mehrstufenabscheidung
- Air Control** 2 die Intelligenz des Kompressors; denkt, überwacht, dokumentiert
- Antriebssystem** 3 hocheffizienter, betriebssicherer Keilriemenantrieb
- Verdichter** 4 das Herz der Anlage mit exzellentem Wirkungsgrad
- Kühlereinheit** 5 großflächige Kühler für optimales Temperaturniveau
- Anlagenlüfter** 6 kraftvoll, effizient, leistungsstark
- Antriebsmotor** 7 robuster, auf Reserve ausgelegter Antriebsmotor mit hohem Wirkungsgrad
- Aufbereitung** 8 standardmäßig mit Kältetrockner, Vor- und Nachfilter, optional ohne Kältetrockner, Vor- und Nachfilter verfügbar

COMBI, die starke Gesamtlösung für:

■ den kleinen Druckluftbedarf

■ sowie dezentrale Druckluftherzeugung



INTELLIGENTE KOMPONENTENANORDNUNG



Aufbereitung:
standardmäßig mit Kältetrockner, Vor- und Nachfilter*
optional ohne Kältetrockner, Vor- und Nachfilter verfügbar

* Das bedeutet nach DIN ISO 8573 – 1:

Restbestandteile in der Druckluft	Menge	Klasse
Öl	0,1 mg/m ³	2
Partikel	< 1 µm	2
Wasser	DTP 3 - 5° C/37 - 41 F	5

INTELLIGENTES 4-IN-1-SYSTEM

COMBI – geräuscharme Kompaktanlage auf kleinstem Raum

Unsere COMBI-Produktserie ist die platzsparende, wirtschaftliche 4-in-1-Lösung von ALMiG. Sie vereint Kompressor, Kältetrockner, Filtersystem und Behälter in einer kompakten und leistungsstarken Anlage.

Mit dem geringen Flächenbedarf von 1 m² und äußerst niedrigen Geräuschpegeln können diese Maschinen direkt dort aufgestellt werden, wo Sie die Druckluft benötigen. Dadurch spart Ihr Unternehmen größere Investitionen in teure Druckluftleitungen.

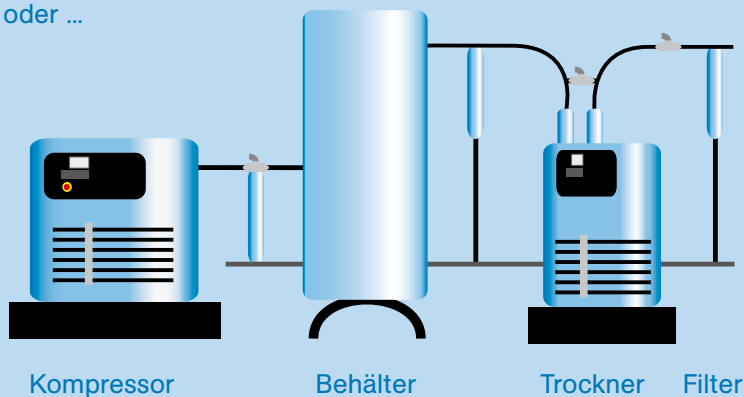
Ein weiterer Vorteil dieser neuen „Kompakten“ ist das geringe Gewicht und die leichte Transportfähigkeit. Ein Gabelstapler genügt, um die komplette Druckluftstation vor Ort zu installieren.

Die Produktpalette umfasst:

- 3 verschiedene Behältergrößen:
COMBI 2S - 7S: 200 l Standard
COMBI 6 - 15.1: 270 l Standard / 500 l optional
COMBI 16 - 22: 500 l Standard
- mit/ohne Kältetrockner
- mit/ohne Druckluftfilter
- verschiedene Steuerungen gemäß Ihren Anforderungen
- und viele Vorteile mehr

COMBI, die komplette Druckluftstation

So oder ...



... die COMBI!



die komplette Druckluftstation

DATEN UND FAKTEN

50 Hz									60 Hz									
COMBI	Volumenstrom gemäß ISO 1217 (Annex C-1996)			Motor-nenn-leistung	Länge	Breite	Höhe	Gewicht ¹	COMBI	Volumenstrom gemäß ISO 1217 (Annex C-1996)				Motor-nenn-leistung	Länge	Breite	Höhe	Gewicht ²
	8 bar	10 bar	13 bar							100 psig	125 psig	150 psig	190 psig					
	m ³ /min	m ³ /min	m ³ /min							acfm	acfm	acfm	acfm					
2S*	0,27	0,21	-	2,2	1400	550	1250	190	2 / 3S*	11	10	7	-	3	55,1	21,7	49,2	419
3S*	0,38	0,30	-	3	1400	550	1250	195	3 / 4S*	15	13	10	-	4	55,1	21,7	49,2	430
4S*	0,55	0,47	0,34	4	1400	550	1250	200	4 / 5S*	21	19	17	12	5,5	55,1	21,7	49,2	441
5S*	0,76	0,67	0,55	5,5	1400	550	1250	205	5 / 7S*	28	28	25	20	7,5	55,1	21,7	49,2	451
7S*	0,98	0,92	0,82	7,5	1400	550	1250	210	7 / 10S*	35	35	33	29	10	55,1	21,7	49,2	462
6**	0,83	0,72	0,62	5,5	1120	685	1680	400	6 / 8**	30	28	25	21	7,5	44,1	27	66,1	882
8**	1,10	1,04	0,85	7,5	1120	685	1680	405	8 / 10**	37	37	35	29	10	44,1	27	66,1	893
11**	1,60	1,39	1,22	11	1120	685	1680	410	11 / 15**	59	55	48	42	15	44,1	27	66,1	904
15**	1,97	1,84	1,58	15	1120	685	1680	420	15 / 20**	72	68	63	56	20	44,1	27	66,1	926
15.1**	2,18	1,94	1,71	15	1120	685	1680	440	15.1 / 20.1**	79	75	66	59	20	44,1	27	66,1	968
16***	2,37	2,10	1,85	15	1900	780	1950	639	16 / 21***	86	81	72	64	20	74,8	30,7	76,8	1409
18***	2,85	2,62	2,31	18,5	1900	780	1950	658	18 / 25***	106	98	91	82	25	74,8	30,7	76,8	1451
22***	3,34	3	2,69	22	1900	780	1950	704	22 / 30***	124	114	104	95	30	74,8	30,7	76,8	1552

¹ Gewichte ohne Kältetrockner,
mit Kältetrockner: COMBI 2S - 7S: + 20 kg
COMBI 6 - 15.1: + 35 kg
COMBI 16 - 22: + 40 kg

* Standard mit 200-Liter-Behälter,
** Standard mit 270-Liter-Behälter,
optional mit 500-Liter-Behälter lieferbar:
dadurch: (L x B x H): 1900 x 685 x 1680 mm
Gewicht: + 65 kg ohne Kältetrockner

*** Nur mit 500-Liter-Behälter lieferbar
Wärmerückgewinnungssysteme verfügbar ab Modell COMBI 6

² Gewichte ohne Kältetrockner,
mit Kältetrockner: COMBI 2 / 3S - 7 / 10S: + 44 lbs
COMBI 6 / 8 - 15.1 / 20.1: + 77 lbs
COMBI 16 / 21 - 22 / 30: + 88 lbs

* Standard mit 53-gal-Behälter,
** Standard mit 71-gal-Behälter,
optional mit 132-gal-Behälter lieferbar:
dadurch: (L x B x H): 74,8 x 27 x 66,1 inch
Gewicht: + 143 lbs ohne Kältetrockner

*** Nur mit 132-gal-Behälter lieferbar
Wärmerückgewinnungssysteme verfügbar ab Modell COMBI 6 / 8

INTELLIGENTE DRUCKLUFT MADE IN GERMANY

Am Bedarf des Kunden ausgerichtet

Mit unseren innovativen Systemkonzepten bieten wir für nahezu alle Anwendungsbereiche kundenspezifische Lösungen. Unser Bestreben liegt nicht im Liefern der Kompressoren,

wir verstehen uns als Systemanbieter, der vom Druckluft-erzeuger bis zum letzten Druckluftverbraucher immer eine Lösung bietet. Das gilt nicht nur für die Beratungs- und Installations-

phase Ihres/Ihrer neuen Kompressors/Kompressorenstation, sondern setzt sich selbstverständlich fort in allen Belangen der Wartung, Instandhaltung und Visualisierung. **Fordern Sie uns!**

Schraubenkompressoren	Kolbenkompressoren	Turbokompressoren	Blower	Komplettes Druckluftzubehör	Steuern, regeln, überwachen
<ul style="list-style-type: none"> mit konstanter Drehzahl 2,2 – 500 kW/5 – 13 bar mit Drehzahlregelung und Direktantrieb 2,2 – 355 kW/5 – 13 bar ölfrei, mit Wassereinspritzung 15 – 85 kW/5 – 13 bar 	<ul style="list-style-type: none"> ölfrei bis 10 bar 1,1 – 4 kW für Normaldruck bis zu 10 bar 1,5 – 15 kW für Mitteldruck bis zu 15 bar 1,5 – 15 kW für Hochdruck bis zu 40 bar 2,2 – 45 kW als Nachverdichter für Vordruck bis 15 bar und Enddruck bis 40 bar 2,2 – 30 kW 	<ul style="list-style-type: none"> für ölfreie Druckluft 65 – 1000 kW zweistufig bis 9 bar dreistufig bis 10 bar 	<ul style="list-style-type: none"> mit konstanter Drehzahl 1,5 – 55 kW 300 – 1000 mbar mit Drehzahlregelung und Direktantrieb 3 – 55 kW 300 – 1000 mbar 	<ul style="list-style-type: none"> Kältetrockner 0,27 – 100 m³/min Adsorptionstrockner 0,08 – 145 m³/min Aktivkohleadsorber 0,08 – 145 m³/min Filter, alle Feinheitstgrade 0,5 – 225 m³/min komplettes Kondensatmanagement bis zu 120 m³/min 	<ul style="list-style-type: none"> Grundlastwechselsteuerungen, verbrauchsabhängige Verbundsteuerungen Visualisierung (wir bringen Ihre Druckluftstation auf den PC) Telemonitoring (die Hotline Ihrer Druckluftstation)



Ihr zuständiger Fachberater

ALMiG Kompressoren GmbH
Adolf-Ehmann-Straße 2 • 73257 Köngen
Tel. Vertrieb: +49 (0)7024 9614-240
E-Mail Vertrieb: sales@almig.de
www.almig.de