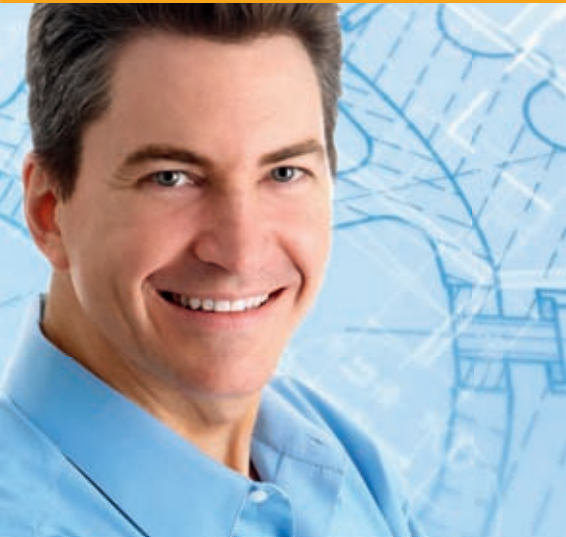


## SCHRAUBENKOMPRESSOREN

Volumenstrom: 1,75 – 48,72 m<sup>3</sup>/min • 72 – 2033 acfm



# INTELLIGENTE DRUCKLUFT MADE IN GERMANY

## ALMiG Kompressoren GmbH

Ein Name als Garant für Spitzentechnologie im Bereich der Druckluft. Die Firma ALMiG geht aus einem Traditionsunternehmen hervor, dessen Erzeugnisse in der Druckluftbranche seit jeher für Qualität, Innovation und Kundenbewusstsein stehen.

ALMiG ist ein sehr flexibles Unternehmen, das schnell auf die individuellen Kundenwünsche reagiert und dem Kunden als kompetenter Partner mit Rat und Tat zur Seite steht.

Als einer der führenden Systemanbieter in der Drucklufttechnologie sind für uns kontinuierliche Forschung und Entwicklung selbstverständlich und die Grundlage all unserer nach

- IRIS
  - ISO 9001: 2000
  - ISO 14001: 2004
- gefertigten Anlagen.

Sie erfüllen die Abnahmebedingungen gemäß:

- ISO 1217-3 Annex C-1996
- ASME
- OSHA

und entsprechen den CE-Richtlinien.

Selbst strengste Abnahmebedingungen wie:

- DET NORSKE VERITAS
- GERMANISCHER LLOYD
- BUREAU VERITAS
- LLOYD'S REGISTER OF SHIPPING
- ABS

u.a. sind für uns eine Selbstverständlichkeit.

### Unser Motto:

Wer aufgehört hat besser zu werden,  
hat aufgehört gut zu sein!

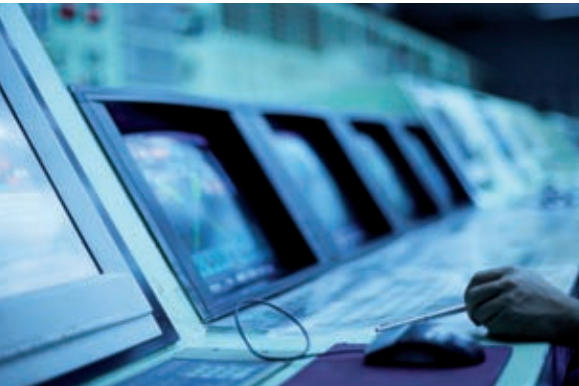
## Die direktgetriebene Alternative!

- extrem hoher Anlagenwirkungsgrad

- Wirtschaftlichkeit pur durch verlustfreien Direktantrieb

- intelligente Mikroprozessorsteuerung

- kompakt und servicefreundlich



# INTELLIGENTES BAUKASTENSYSTEM



DIRECT  
11 - 22

DIRECT  
11 - 22 „PLUS“\*

DIRECT  
37 - 55

DIRECT  
75 - 160

\* Variante „PLUS“: mit angedocktem Druckluft-Kältetrockner, auch nachträglich zu realisieren  
 Variante „O“: mit angedocktem Druckluft-Kältetrockner und Filtersystem bestehend aus 1 x Tiefenfilter und 2 x Aktivkohlefilter zur Erzeugung technisch ölfreier Druckluft

Das bedeutet nach DIN ISO 8573 – 1:

Restbestandteile in der Druckluft	Menge	Klasse
Öl	0,003 mg/m <sup>3</sup>	1
Partikel	< 0,01 µm	1
Wasser	DTP + 3°C/37 F	4





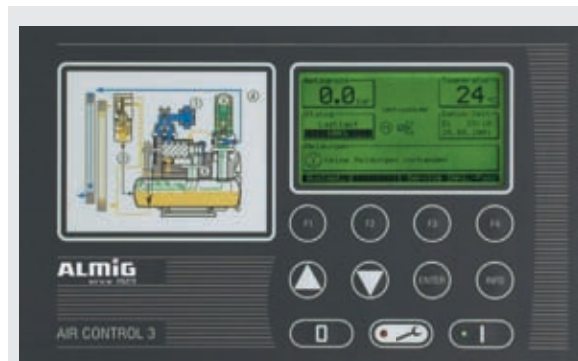
- Abscheidesystem** 1 höchste Druckluftqualität durch bewährte Mehrstufenabscheidung
- Air Control** 2 die Intelligenz des Kompressors; denkt, überwacht, dokumentiert (wählbar in 2 Varianten)
- Antriebssystem** 3 hocheffizienter, betriebssicherer Keilriemenantrieb
- Verdichter** 4 leistungsfähig, exzellenter Wirkungsgrad
- Kühlereinheit** 5 großflächige Kühler für geringste Druckluftaustrittstemperaturen und optimale Kühlflüssigkeitstemperaturen
- Anlagenlüfter** 6 kraftvoll, effizient, leistungsstark
- Antriebsmotor** 7 robuster, auf Reserve ausgelegter Antriebsmotor

Air Control 1 (DIRECT 11 - 22)

Air Control 3 (DIRECT 37 - 315 •  
optional bei DIRECT 11 - 22)

Antriebsmotor

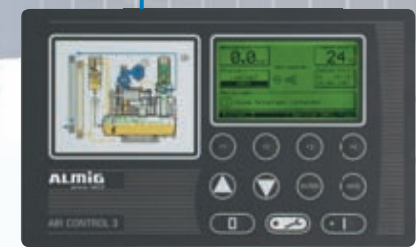
Direktantrieb



# INTELLIGENTE KOMPONENTENANORDNUNG



DIRECT 75 - 90



# INTELLIGENT ANALYSIEREN

## „Haben Sie Geld zu verschenken?“

Die Baureihe DIRECT 11 - 315 ist so konzipiert, dass sie aufgrund ihres einzigartigen Konstruktionskonzepts äußerst wirtschaftlich in jeder kW-Klasse betrieben und so vielfältig eingesetzt werden kann.

Diese Kompressoren mit fester Drehzahl eignen sich besonders für den Einsatz als Grundlast-Kompressoren.

**In den folgenden Messgrafiken steckt ein enormes Energie-Einsparungspotenzial!**

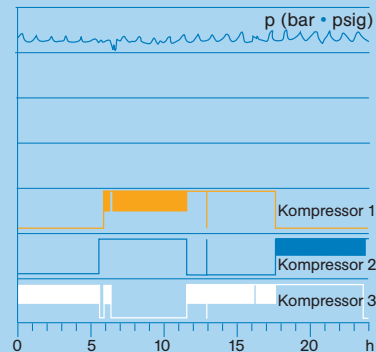
Nur auf der Basis von Fakten lässt sich eine Entscheidungsgrundlage aufbauen.

Deshalb:

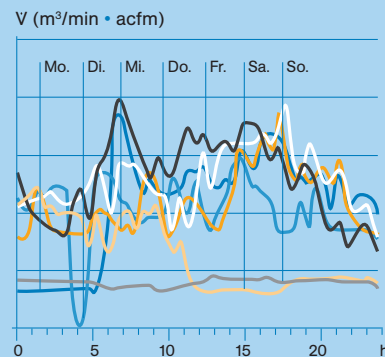
**erst analysieren, dann entscheiden.**

Grund genug für die ALMiG-Spezialisten, Ihren aktuellen Druckluftverbrauch mithilfe einer exakten Verbrauchsmessung zu ermitteln, um dann gemeinsam mit Ihnen eine optimale Systemlösung zu erarbeiten.

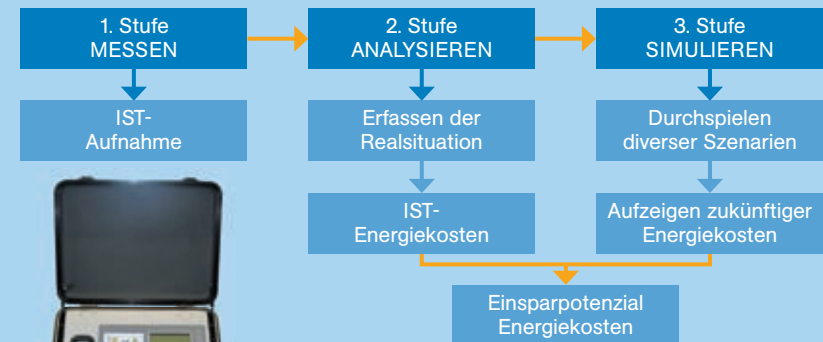
Betriebszustände/Druck – Tagesprofil



Volumenstrom – Wochenprofil



EBS Energie-Bilanzierungs-System



Grundlage zur Investition und Amortisation

## DATEN UND FAKTEN

50 Hz							
DIRECT	Betriebs- über- druck	Volumenstrom gemäß ISO 1217 (Annex C-1996)	Motor- nenn- leistung	Länge	Breite	Höhe	Gewicht
	bar	m <sup>3</sup> /min	kW	mm	mm	mm	kg
11	8	1,81	11	1270	890	1190	398
15	13	1,75	15	1270	890	1190	413
16	7	2,98	15	1545	890	1190	485
18	9	2,94	18,5	1545	890	1190	495
22	13	2,89	22	1545	890	1190	525
37	7,5	6,80	37	1750	1080	1600	970
45	10	6,72	45	1750	1080	1600	1070
55	13	6,41	55	1750	1080	1600	1160
75	11	11,58	75	2300	1400	1860	1950
90	13	11,47	90	2300	1400	1860	2050
132	8	23,90	132	2300	1400	2025	3200
160	11,5	23,37	160	2300	1400	2025	3450
280	8	48,30	280	3400	1650	2025	4300
315	10	48	315	3400	1650	2025	4400

60 Hz							
DIRECT	Betriebs- über- druck	Volumenstrom gemäß ISO 1217 (Annex C-1996)	Motor- nenn- leistung	Länge	Breite	Höhe	Gewicht
	psig	acfm	HP	inch	inch	inch	lbs
15 / 20	145	72	20	50	35	46,9	911
18 / 25	100	124	25	60,8	35	46,9	1091
22 / 30	145	119	30	60,8	35	46,9	1157
45 / 60	110	284	60	68,9	42,5	63	2359
55 / 75	145	272	75	68,9	42,5	63	2557
75 / 100	110	498	100	90,6	55,1	73,2	4290
90 / 125	145	491	125	90,6	55,1	73,2	4510
160 / 215	130	982	215	90,6	55,1	79,7	7590
315 / 425	110	2033	425	134	65	79,7	9480

- Anlagen standardmäßig luftgekühlt / optional wassergekühlt ab Modell DIRECT 37 (DIRECT 55 / 75), DIRECT 315 (DIRECT 315 / 425) nur wassergekühlt verfügbar
- Wärmerückgewinnungssysteme für alle Modelle verfügbar

## INTELLIGENTE DRUCKLUFT MADE IN GERMANY

### Am Bedarf des Kunden ausgerichtet

Mit unseren innovativen Systemkonzepten bieten wir für nahezu alle Anwendungsbereiche kundenspezifische Lösungen. Unser Bestreben liegt nicht im Liefern der Kompressoren,

wir verstehen uns als Systemanbieter, der vom Druckluft-erzeuger bis zum letzten Druckluftverbraucher immer eine Lösung bietet. Das gilt nicht nur für die Beratungs- und Installations-

phase Ihres/Ihrer neuen Kompressors/Kompressorenstation, sondern setzt sich selbstverständlich fort in allen Belangen der Wartung, Instandhaltung und Visualisierung. **Fordern Sie uns!**

Schraubenkompressoren	Kolbenkompressoren	Turbokompressoren	Blower	Komplettes Druckluftzubehör	Steuern, regeln, überwachen
<ul style="list-style-type: none"> <li>mit konstanter Drehzahl 2,2 – 500 kW/5 – 13 bar</li> <li>mit Drehzahlregelung und Direktantrieb 2,2 – 355 kW/5 – 13 bar</li> <li>ölfrei, mit Wassereinspritzung 15 – 85 kW/5 – 13 bar</li> </ul>	<ul style="list-style-type: none"> <li>ölfrei bis 10 bar 1,1 – 4 kW</li> <li>für Normaldruck bis zu 10 bar 1,5 – 15 kW</li> <li>für Mitteldruck bis zu 15 bar 1,5 – 15 kW</li> <li>für Hochdruck bis zu 40 bar 2,2 – 45 kW</li> <li>als Nachverdichter für Vordruck bis 15 bar und Enddruck bis 40 bar 2,2 – 30 kW</li> </ul>	<ul style="list-style-type: none"> <li>für ölfreie Druckluft 65 – 1000 kW zweistufig bis 9 bar dreistufig bis 10 bar</li> </ul>	<ul style="list-style-type: none"> <li>mit konstanter Drehzahl 1,5 – 55 kW 300 – 1000 mbar</li> <li>mit Drehzahlregelung und Direktantrieb 3 – 55 kW 300 – 1000 mbar</li> </ul>	<ul style="list-style-type: none"> <li>Kältetrockner 0,27 – 100 m³/min</li> <li>Adsorptionstrockner 0,08 – 145 m³/min</li> <li>Aktivkohleadsorber 0,08 – 145 m³/min</li> <li>Filter, alle Feinheitstgrade 0,5 – 225 m³/min</li> <li>komplettes Kondensatmanagement bis zu 120 m³/min</li> </ul>	<ul style="list-style-type: none"> <li>Grundlastwechselsteuerungen, verbrauchsabhängige Verbundsteuerungen</li> <li>Visualisierung (wir bringen Ihre Druckluftstation auf den PC)</li> <li>Telemonitoring (die Hotline Ihrer Druckluftstation)</li> </ul>



Ihr zuständiger Fachberater

**ALMiG Kompressoren GmbH**  
Adolf-Ehmann-Straße 2 • 73257 Köngen  
Tel. Vertrieb: +49 (0)7024 9614-240  
E-Mail Vertrieb: sales@almig.de  
www.almig.de