

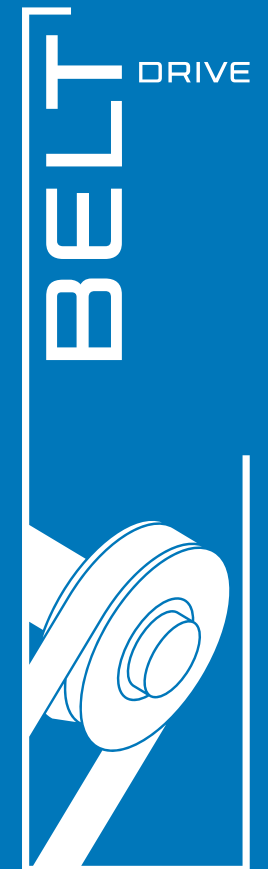
www.almig.de

airtag
compressing air to power

ALMIG
since 1923

SCHRAUBENKOMPRESSOREN

Volumenstrom: 0,43 – 30,52 m³/min • 20 – 1100 acfm



WIR HABEN FÜR NAHEZU JEDEN EINSATZ DAS RICHTIGE PRODUKT!

ALMiG Kompressoren GmbH

Ein Name als Garant für Spitzentechnologie im Bereich der Druckluft. Die Firma ALMiG geht aus einem Traditionsunternehmen hervor, dessen Erzeugnisse in der Druckluftbranche seit jeher für Qualität, Innovation und Kundenbewusstsein stehen.

ALMiG ist ein sehr flexibles Unternehmen, das schnell auf die individuellen Kundenwünsche reagiert und dem Kunden als kompetenter Partner mit Rat und Tat zur Seite steht.

Als einer der führenden Systemanbieter in der Drucklufttechnologie sind für uns kontinuierliche Forschung und Entwicklung selbstverständlich und die Grundlage all unserer gefertigten Anlagen.

Sie erfüllen die Abnahmebedingungen gemäß:

- ISO 1217-3 Annex C-1996
- ASME
- OSHA

und entsprechen den CE-Richtlinien.

Selbst strengste Abnahmebedingungen wie:

- DET NORSKE VERITAS
- GERMANISCHER LLOYD
- BUREAU VERITAS
- LLOYD's REGISTER OF SHIPPING
- ABS

u.a. sind für uns eine Selbstverständlichkeit.

Das Unternehmen ALMiG ist zertifiziert nach:

- IRIS 02
- ISO 9001: 2008
- ISO 14001: 2004

Unser Motto:

Wer aufgehört hat besser zu werden,
hat aufgehört gut zu sein!

ALMiG bietet:

■ Kolben-
kompressoren

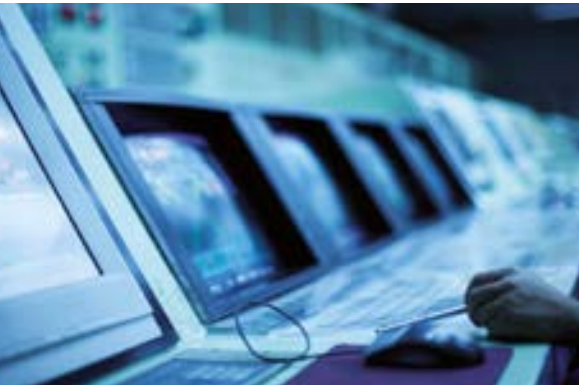
■ Schrauben-
kompressoren

■ Sonder-
anlagen

■ Steuerungen

■ Druckluft-
aufbereitung

■ Dienst-
leistungen



INTELLIGENTES BAUKASTENSYSTEM



BELT
4 - 37

BELT
4 - 37 „PLUS“*

BELT
38 - 55

BELT
76 - 200

* Variante „PLUS“: mit angedocktem Druckluft-Kältetrockner, auch nachträglich zu realisieren
 Variante „O“: mit angedocktem Druckluft-Kältetrockner und Filtersystem bestehend aus 1 x Tiefenfilter und 2 x Aktivkohlefilter zur Erzeugung technisch ölfreier Druckluft

Das bedeutet nach DIN ISO 8573 - 1:



Restbestandteile in der Druckluft	Menge	Klasse
Öl	0,003 mg/m ³	1
Partikel	< 0,01 µm	1
Wasser	DTP + 3°C/37 F	4



- Abscheidesystem** 1 höchste Druckluftqualität durch bewährte Mehrstufenabscheidung
- Air Control** 2 die Intelligenz des Kompressors; denkt, überwacht, dokumentiert. Über die mögliche Anbindung an das Internet sind der Kommunikation kaum Grenzen gesetzt.
- Antriebssystem** 3 hocheffizienter, betriebssicherer Keilriemenantrieb
- Verdichter** 4 leistungsfähig, exzellenter Wirkungsgrad
- Kühlereinheit** 5 großflächige Kühler für geringste Druckluftaustrittstemperaturen und optimale Kühlflüssigkeitstemperaturen
- Anlagenlüfter** 6 kraftvoll, effizient, leistungsstark
- Antriebsmotor** 7 robuster, auf Reserve ausgelegter Antriebsmotor

Air Control B (BELT 4 - 55)



Air Control P (BELT 76 - 200 • optional bei BELT 4 - 55)



Air Control HE - die intelligente Verbundsteuerung



Verdichterrotoren



INTELLIGENTE KOMPONENTENANORDNUNG



BELT 76 -132

INTELLIGENT ANALYSIEREN

„Haben Sie Geld zu verschenken?“

Die Baureihe BELT 4 - 200 ist so konzipiert, dass sie aufgrund ihres einzigartigen Konstruktionskonzepts äußerst wirtschaftlich in jeder kW-Klasse betrieben und so vielfältig eingesetzt werden kann.

Diese Kompressoren mit fester Drehzahl eignen sich besonders für den Einsatz als Grundlast-Kompressoren.

In den folgenden Messgrafiken steckt ein enormes Energie-Einsparungspotenzial!

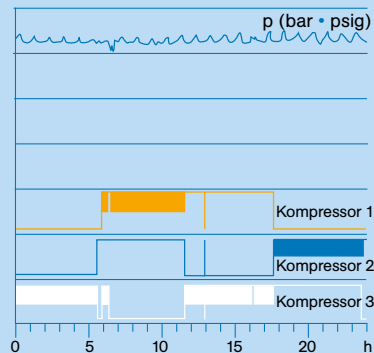
Nur auf der Basis von Fakten lässt sich eine Entscheidungsgrundlage aufbauen.

Deshalb:

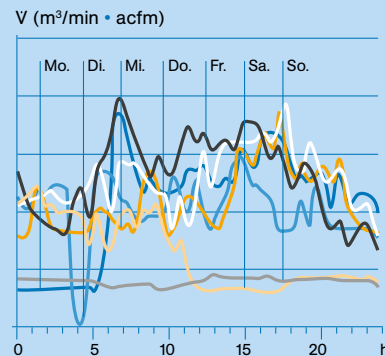
erst analysieren, dann entscheiden.

Grund genug für die ALMiG-Spezialisten, Ihren aktuellen Druckluftverbrauch mithilfe einer exakten Verbrauchsmessung zu ermitteln, um dann gemeinsam mit Ihnen eine optimale Systemlösung zu erarbeiten.

Betriebszustände/Druck – Tagesprofil



Volumenstrom – Wochenprofil



EBS Energie-Bilanzierungs-System



DATEN UND FAKTEN

50 Hz									60 Hz									
BELT	Volumenstrom gemäß ISO 1217 (Annex C-1996)			Motor-nenn-leistung	Länge	Breite	Höhe	Gewicht	BELT	Volumenstrom gemäß ISO 1217 (Annex C-1996)				Motor-nenn-leistung	Länge	Breite	Höhe	Gewicht
	7 bar	10 bar	13 bar							100 psig	125 psig	150 psig	190 psig					
	m ³ /min	m ³ /min	m ³ /min	kW	mm	mm	mm	kg		acfm	acfm	acfm	acfm					
4	0,65	0,54	0,43	4	1020	700	930	200	4 / 5	25	23	20	-	5,5	40,2	27,6	36,6	441
5	0,88	0,78	0,65	5,5	1020	700	930	200	5 / 7	32	30	26	24	7,5	40,2	27,6	36,6	441
7	1,20	1,07	0,87	7,5	1020	700	930	230	7 / 10	43	41	37	30	10	40,2	27,6	36,6	507
11	1,70	1,50	1,32	11	1270	890	1190	250	11 / 15	64	60	53	46	15	50	35	46,9	551
15	2,24	1,98	1,63	15	1270	890	1190	250	15 / 20	87	78	72	62	20	50	35	46,9	551
16	2,52	2,17	1,75	15	1270	890	1190	400	16 / 21	97	91	83	62	20	50	35	46,9	882
18	2,97	2,62	2,27	18,5	1270	890	1190	410	18 / 25	113	101	94	78	25	50	35	46,9	904
22	3,54	3,12	2,67	22	1270	890	1190	470	22 / 30	127	120	112	98	30	50	35	46,9	1036
30	4,60	4,12	3,40	30	1270	890	1190	560	30 / 40	174	156	148	122	40	50	35	46,9	1235
37	5,78	5,15	4,42	37	1270	890	1190	590	37 / 50	203	182	176	160	50	50	35	46,9	1301
38	5,97	5,57	4,60	37	1750	1080	1600	880	38 / 51	-	214	190	166	50	68,9	42,5	63	1940
45	8,24	7,04	5,50	45	1750	1080	1600	1100	45 / 60	305	271	240	204	60	68,9	42,5	63	2425
55	9,94	8,60	7	55	1750	1080	1600	1170	55 / 75	376	338	296	254	75	68,9	42,5	63	2579
76	13,68	11,45	10	75	2300	1400	1860	2020	76 / 101	492	467	404	356	100	90,6	55,1	73,2	4453
90	16,18	13,54	11,90	90	2300	1400	1860	2150	90 / 125	592	527	488	426	125	90,6	55,1	73,2	4740
110	19,23	16,06	14,25	110	2300	1400	1860	2300	110 / 150	695	651	573	517	150	90,6	55,1	73,2	5071
132	20,47	18,04	16	132	2600	1400	1860	2700	132 / 175	-	696	657	572	175	102,4	55,1	73,2	5952
133	23,09	19,33	16,87	132	2700	1686	1888	3600	133 / 176	830	738	694	626	175	106,3	66,4	74,3	7937
160	28,45	24,65	21,18	160	2700	1686	1888	3750	160 / 215	1022	959	846	763	215	106,3	66,4	74,3	8267
200	30,30	28,84	24,95	200	2700	1686	1888	3950	200 / 270	-	1077	1036	890	270	106,3	66,4	74,3	8708

- Anlagen standardmäßig luftgekühlt / optional wassergekühlt
- Wärmerückgewinnungssysteme für alle Modelle verfügbar
- Zwischendrücke auf Anfrage, Abstufung 1 bar (14,5 psig), ab BELT 38 (BELT 38 / 51)

INTELLIGENTE DRUCKLUFT MADE IN GERMANY

Am Bedarf des Kunden ausgerichtet

Mit unseren innovativen Systemkonzepten bieten wir für nahezu alle Anwendungsbereiche kundenspezifische Lösungen.
Unser Bestreben liegt nicht im Liefern der Kompressoren,

wir verstehen uns als Systemanbieter, der vom Druckluft-erzeuger bis zum letzten Druckluftverbraucher immer eine Lösung bietet.
Das gilt nicht nur für die Beratungs- und Installations-

phase Ihres/Ihrer neuen Kompressors/Kompressorenstation, sondern setzt sich selbstverständlich fort in allen Belangen der Wartung, Instandhaltung und Visualisierung.
Fordern Sie uns!

Unser Qualitätsanspruch für Ihre Betriebssicherheit



ISO 9001



ISO 14001



IRIS



Partner der Nachhaltigkeitsinitiative
des Maschinen- und Anlagenbaus



Airtag Engineering AG
Drucklufttechnik und Anlagenbau

Hölzliwisenstrasse 5a
CH-8604 Volketswil
Tel +41 (0)43 399 30 20
Fax +41 (0)43 399 30 21
www.airtag.ch, mail@airtag.ch

